

# LE ÉCO SUPPLÉMENT

## COMMENT ÇA MARCHE UNE BANQUE EXACTEMENT ?

### COMMENT EST CONSTITUÉ LE CHIFFRE D'AFFAIRES D'UNE BANQUE ?

Pour une Banque, on parle de PNB (Produit Net Bancaire) plutôt que de chiffre d'affaires. Le PNB est constitué des commissions perçues sur la vente de produits et de services et de la marge d'intérêts qui correspond aux intérêts perçus sur les crédits moins les intérêts versés aux épargnants et aux marchés interbancaires. Le PNB de la Banque Populaire Grand Ouest en 2017 est de **540 MILLIONS D'EUROS**.

### QUELLES SONT SES CHARGES ?

Parmi les charges principales d'une Banque, on compte les frais de personnel (salaires, formations), les frais généraux (entretien, modernisation des agences et des outils, informatique...) et bien sûr les impôts et les taxes qui participent au financement de la collectivité. L'ensemble de ces frais de fonctionnement s'élève en 2017 à **388 MILLIONS D'EUROS**.

### À QUELS RISQUES EST-ELLE CONFRONTÉE ?

Afin de garantir sa pérennité et se conformer aux réglementations en vigueur dans le système bancaire, la Banque doit se prémunir des risques inhérents à son métier : défaillances d'entreprises, risques de non-conformité, risques opérationnels. Reflétant l'amélioration du climat économique, ce coût du risque affiche une nette diminution de 19 millions d'euros pour atteindre **37 MILLIONS D'EUROS**.

### À QUOI SERT L'ARGENT RESTANT ?

Après avoir payé l'impôt sur les sociétés, une partie de cet argent restant, encore appelé le résultat net, sert à payer les intérêts aux parts sociales (**15 MILLIONS D'EUROS** en 2017). En tant que Banque coopérative, le capital de la Banque Populaire Grand Ouest est co-détenu par ses sociétaires sous forme de parts sociales.

Le solde sera mis en réserve et contribuera à investir et à renforcer la solidité financière de la Banque.

C'est cette solidité qui lui permet de continuer à faire son métier de banquier et à financer les projets de ses clients.

L'enveloppe globale de nouveaux crédits pour 2018 sera de l'ordre de **5 MILLIARDS D'EUROS**. **2,5 MILLIARDS D'EUROS** seront dédiés aux professionnels et aux entreprises avec une part spécifique pour l'accompagnement de la transition énergétique.

#### PNB EN 2017



#### COÛT DU RISQUE EN 2017



#### FRAIS DE FONCTIONNEMENT EN 2017



#### INTÉRÊTS AUX PARTS SOCIALES VERSÉS EN 2018



# LA BANQUE POPULAIRE GRAND OUEST PRÊTE ET COLLECTE

Le premier rôle de la Banque Populaire Grand Ouest est de financer l'économie locale en accordant des crédits aux particuliers, professionnels et entreprises de son territoire ayant un projet. Pour cela, elle transforme l'épargne confiée par ses clients en crédits.

En 2017, les encours de crédits ont progressé de près de 11% et s'élèvent à **20 MILLIARDS D'EUROS**.

38 200 crédits à la consommation ont été accordés pour 500 millions d'euros, 33 400 prêts habitat pour 3 milliards d'euros et 20 300 prêts professionnels et entreprises pour 2,7 milliards d'euros. Soit plus de **6 MILLIARDS D'EUROS**.

Pour distribuer 6 milliards d'euros, la Banque a collecté l'épargne de ses clients sur son territoire. Grâce à cette collecte, les encours de ressources monétaires ont augmenté de 9% pour atteindre plus de 16 milliards d'euros.

## ALORS D'OÙ VIENNENT LES 4 MILLIARDS D'EUROS MANQUANTS ?

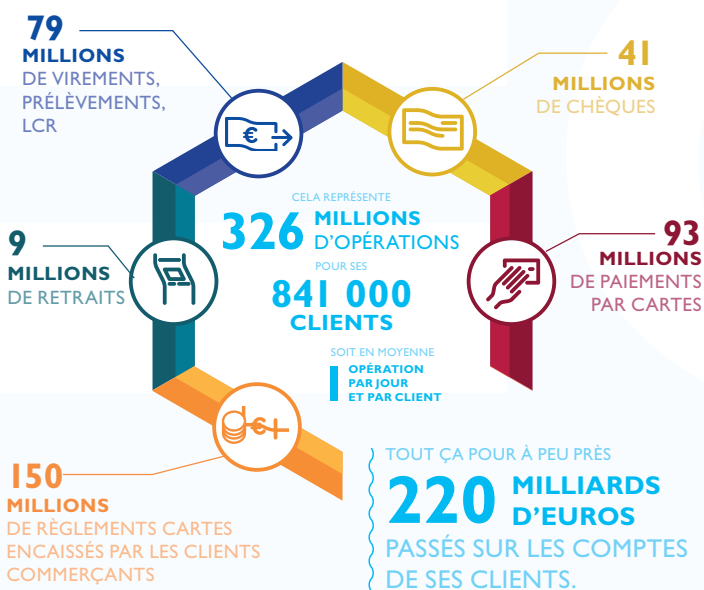
Afin de satisfaire un maximum de demandes de crédits, la Banque doit acheter de l'argent sur les marchés interbancaires. Cela signifie que pour 100 euros de crédits distribués, 82 euros viennent de l'épargne confiée par les clients et 18 euros des marchés interbancaires.

**100% DE L'ÉPARGNE** CONFIEE À LA BANQUE POPULAIRE GRAND OUEST EST PRÊTÉE SUR LE TERRITOIRE.

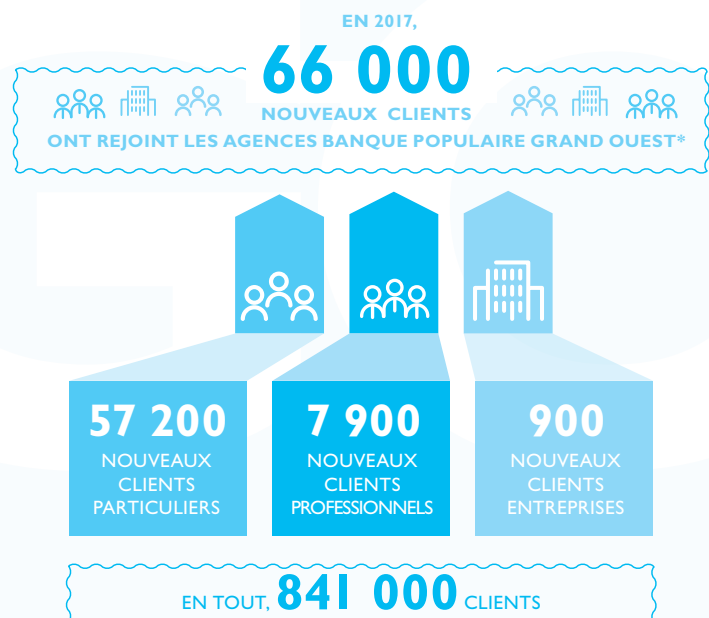
# LA BANQUE, C'EST AUSSI DES PRODUITS ET DES SERVICES

Seulement 3 clients particuliers sur 10 détiennent un crédit. Le rôle de la Banque ne se résume donc pas uniquement à l'épargne et au crédit mais aussi à d'autres services. Le deuxième rôle de la Banque Populaire Grand Ouest est d'assurer la circulation de l'argent et la gestion de la trésorerie de ses clients.

## EN TOUT, EN 2017, ELLE A TRAITÉ POUR LE COMPTE DE SES CLIENTS :



## UNE BELLE DYNAMIQUE DE DÉVELOPPEMENT



\*chiffre comprenant les agences Banque Populaire Grand Ouest et Crédit Maritime par Banque Populaire Grand Ouest.